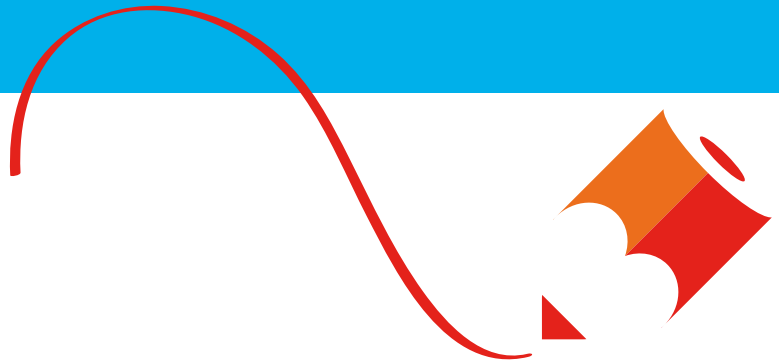


# Plan dnia



7.00-8.00	Przyjście dzieci - powitanie. Dowolne zabawy w sali.
8.00-8.30	Przygotowanie do posiłku - I śniadanie.
8.30-10.00	Zabawy dydaktyczne, realizowanie zadań programowych, rozbudzanie muzyczne. Gry i zabawy na świeżym powietrzu.
10.00-10.30	Przygotowanie do posiłku - II śniadanie.
10.30-12.00	Odpooczynek, zajęcia relaksacyjno-wyciszające, bajkoterapia, muzykoterapia.
12.00-13.00	Zajęcia dodatkowe (rytmika, język angielski), realizacja zadań programowych.
13.00-13.30	Przygotowanie do posiłku - obiad.
13.30-14.30	Zabawy i zajęcia
14.30-15.00	Przygotowanie do posiłku. Podwieczorek.
15.00-17.00	Swobodne zabawy w sali lub ogrodzie.

**Plan ma charakter orientacyjny i w razie indywidualnych potrzeb może ulec zmianie.**

**W celu zachowania rytmu dnia oraz bezpieczeństwa najmłodszych dzieci (poniżej 12 miesiąca życia) plan dnia dostosowany jest do ich indywidualnych potrzeb.**

